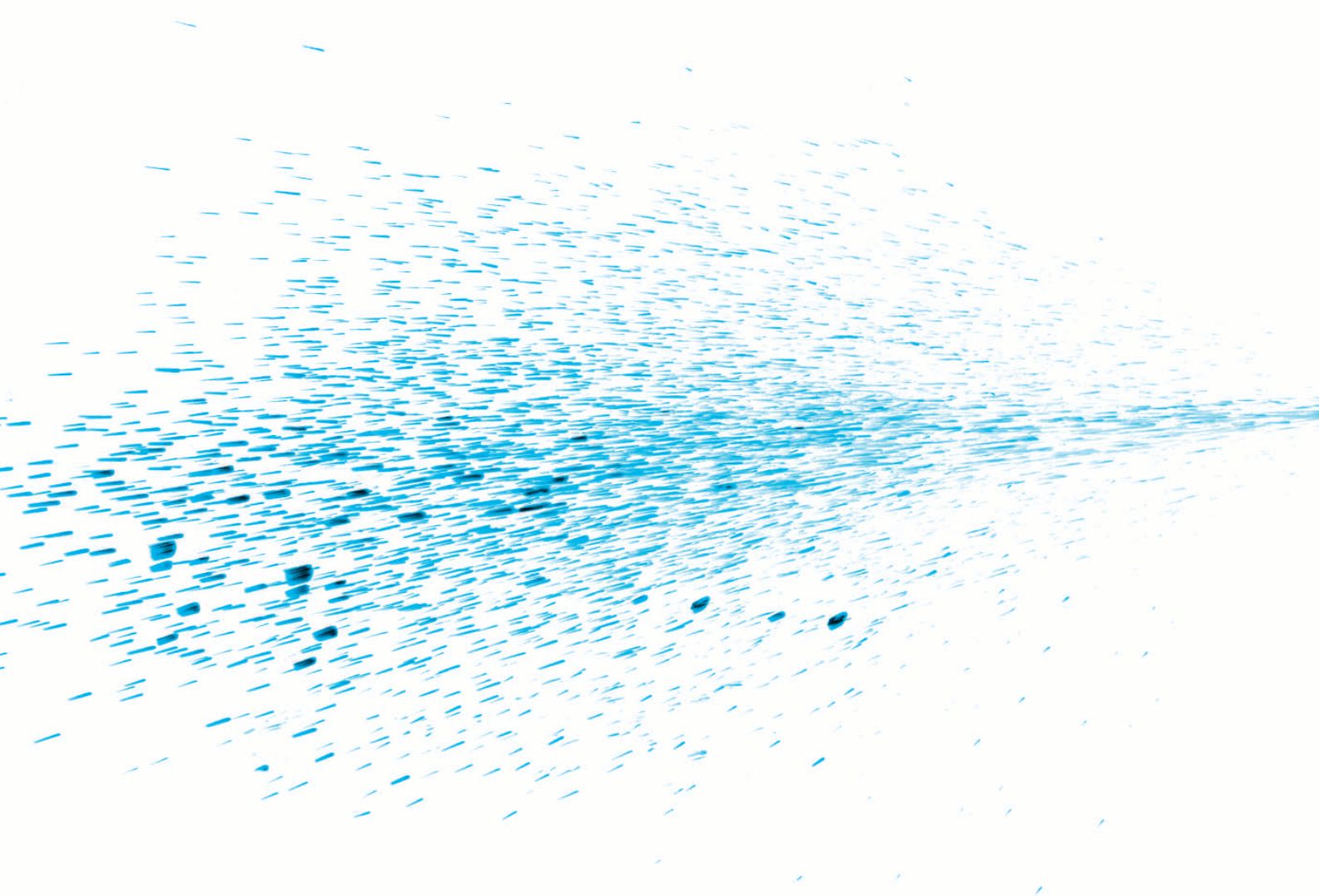


gm9 colorProof



GMG ColorProof o5 – une nouvelle
dimension pour l'épreuve

GMG ColorProof o5 – pour une utilisation encore plus simple et plus sûre

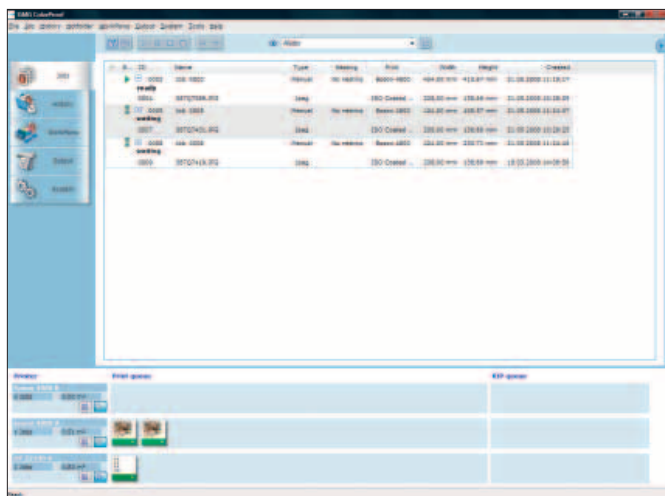
Dans de nombreux pays, GMG ColorProof s'est établi comme le standard de qualité pour l'épreuve. Le succès enregistré au cours des dernières années – qui non seulement se solde par les nombreuses distinctions obtenues dans le cadre de tests comparatifs, mais qui se reflète aussi par la satisfaction de nos clients – en est la preuve.

Aujourd'hui, le produit a encore été perfectionné : lors du développement de GMG ColorProof o5, l'accent a été mis sur la convivialité et la sécurité de la production, raison pour laquelle cette nouvelle solution est dotée de nombreuses fonctions intelligentes et d'une toute nouvelle interface utilisateur.

Qu'est-ce que GMG ColorProof o5 a de nouveau ?

▼ *L'épreuve n'a jamais été aussi simple !*

La nouvelle version GMG ColorProof o5 a été axée sur une interface utilisateur encore plus simple et plus intuitive. Dans la fenêtre principale de GMG ColorProof o5, des éléments disposés avec logique et différents affichages offrent une vue d'ensemble claire.

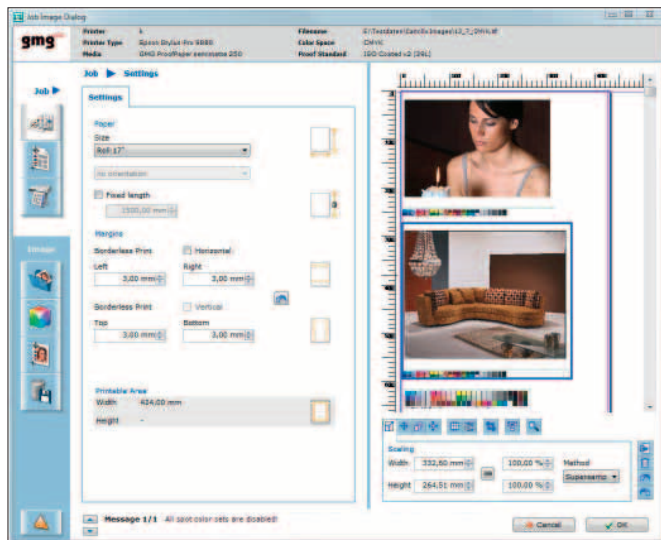


Liste des jobs dans GMG ColorProof o5

Les jobs actuels sont affichés dans la liste des jobs et peuvent être filtrés et triés de manière personnalisée. Dans l'affichage historique, les jobs déjà imprimés peuvent être gérés et de nouveau utilisés pour l'épreuve par un simple clic.

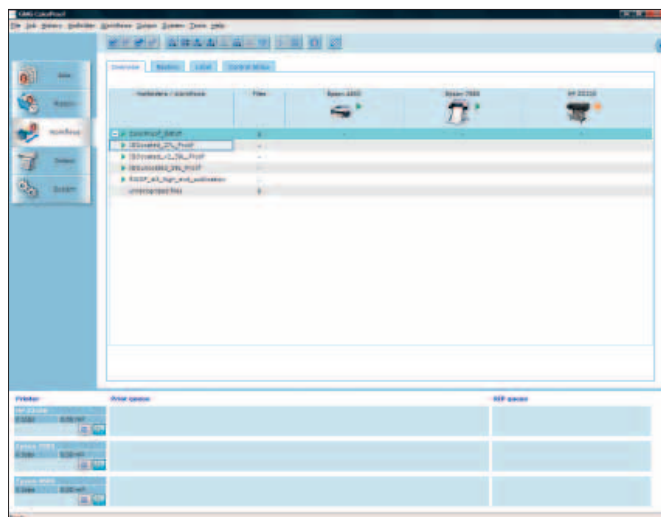
L'affichage des files d'attente des différentes imprimantes au bas de l'écran de l'interface utilisateur fournit un aperçu rapide des imprimantes installées et des travaux en attente d'impression sur chacune d'entre elles. Toutes les propriétés importantes, comme p. ex. le standard d'épreuve, le support d'épreuve et l'imprimante, peuvent

être configurés rapidement dans le nouveau gestionnaire des jobs pour un épreuve manuel. Les données à épreuve sont affichées immédiatement. Il est donc facile d'identifier si une image manque ou s'il faut procéder à une rotation ou une mise à l'échelle, ou encore s'il faut modifier la disposition des sujets.



Gestionnaire des jobs de GMG ColorProof o5

Grâce à la visualisation des flux de production pour les travaux d'épreuve automatiques, l'utilisateur reconnaît en un coup d'œil quels hotfolders, flux de production ou imprimantes sont liés les uns avec les autres. Il peut accéder directement aux paramètres réglés et vérifier le degré d'exploitation du système. Ainsi, des problèmes éventuels peuvent être détectés et corrigés bien plus vite et plus facilement.

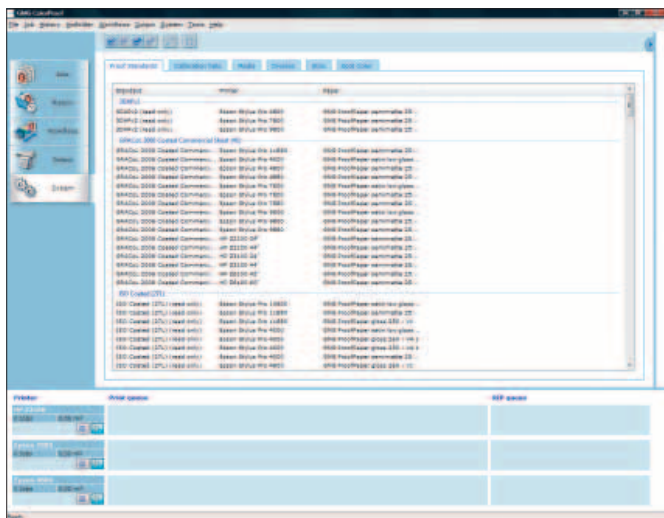


La vue d'ensemble du flux de production de GMG ColorProof o5

Nouvelle technologie : les standards d'épreuve GMG et les kits de calibration

Utilisation extrêmement simple, fiabilité de production accrue
Grâce à la mise en œuvre des standards d'épreuve GMG et des kits de calibration, les sources d'erreurs éventuelles, telles que des paramètres d'imprimantes, des fichiers de calibrage ou des profils colorimétriques erronés, peuvent être réduites. Parallèlement, une qualité d'épreuve irréprochable est assurée – même sans connaissances approfondies en gestion de la couleur. Un standard d'épreuve définit p. ex. :

- le standard d'impression devant être simulé,
- le profil colorimétrique GMG correspondant ou le profil ICC,
- le support devant être utilisé,
- l'imprimante sur laquelle l'impression doit être réalisée et
- le kit de calibration à utiliser.



La liste des standards d'épreuve GMG disponibles

En outre, les kits de calibration sont étroitement liés aux standards d'épreuve. Ces kits contiennent p. ex. :

- tous les fichiers de calibration (MX3) pour les différents appareils de mesure d'une combinaison imprimante/support d'épreuve,
- les paramètres de l'imprimante comme p. ex. la résolution, le mode couleur, l'impression unidirectionnelle ou bidirectionnelle,
- les critères de qualité et les tolérances pour le calibrage de l'imprimante.

L'utilisateur n'a plus qu'à sélectionner le standard d'épreuve correspondant. Si les paramètres de ce standard ne correspondent pas aux paramètres réels, le travail est interrompu automatiquement pour vérifications. Si tous les paramètres sont respectés, le symbole « GMG Standard » apparaît dans la ligne de texte de l'épreuve : encore un moyen sûr pour pouvoir évaluer encore plus rapidement la qualité d'une épreuve.

Mise en service rapide

Les kits de calibration conçus pour les combinaisons les plus diverses

d'imprimantes et de supports d'épreuve font tout aussi partie du volume de livraison que les standards d'épreuve GMG. Ils sont disponibles pour tous les standards d'impression internationaux (ISO, PSR, SWOP/GRACoL, 3DAP, etc.) et sont optimisés aussi bien en termes de mesure que de visualisation.

Épreuve à distance

Pour l'épreuve à distance, des jobs d'épreuve avec les standards d'épreuve correspondants, peuvent être exportés et importés. Des résultats identiques sont obtenus très facilement.

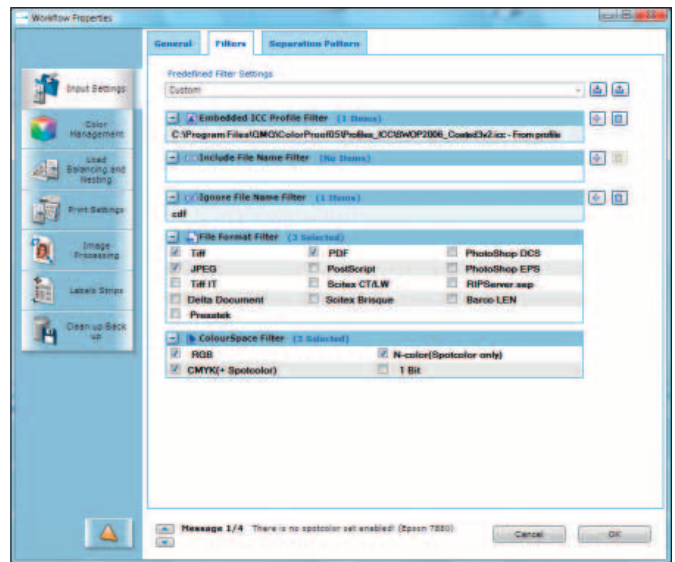
Épreuve écran

La prévisualisation sur écran est adaptée automatiquement à l'espace colorimétrique de l'écran et une épreuve écran est générée sur la base du standard d'épreuve GMG. Ce type d'épreuve implique néanmoins que l'écran ait été calibré et profilé.

Des flux de production plus productifs grâce à GMG

Règles de filtrage pour la production automatisée

Au moyen de règles de filtrage, plusieurs flux de production avec des étapes de traitement différentes peuvent être assignés à un hot-folder. Les règles de filtrage contrôlent p. ex. le format des fichiers, l'espace colorimétrique, les profils embarqués et les conventions de noms ; elles affectent ensuite les fichiers automatiquement aux étapes de traitement adaptées.



Les règles de filtrage dans le flux de production

La technologie de RIP la plus récente

La technologie du RIP se base sur le plus moderne Adobe® PDF Print Engine. Elle est totalement compatible PDF/X et accepte les fichiers PDF jusqu'à la version 1.6. Les données pixels et vectorielles peuvent être traitées dans le même hotfolder. Le logiciel détecte automatiquement si les données doivent être rippées ou non.

▼ *Load Balancing*

Load Balancing répartit automatiquement les travaux d'épreuve sur plusieurs imprimantes connectées. Ceci permet une exploitation optimale des imprimantes disponibles et une productivité maximale.

Récapitulatif des autres nouveautés essentielles

- La fonction « Test de calibration » permet, en combinaison avec GMG ProofControl et avec un appareil de mesure, de contrôler la calibration facilement. Pour ce faire, une petite gamme de contrôle composée de quelques plages de couleur est imprimée, mesurée et analysée dans GMG ProofControl.
- Aujourd'hui, plusieurs jobs avec des profils colorimétriques différents peuvent être imprimés sur un support d'épreuve.
- GMG ColorProof prend en charge le traitement et l'impression des fichiers TIFF 16 bit.
- Dans l'assistant de calibration des imprimantes, les différentes étapes itératives peuvent maintenant être comparées les unes aux autres afin de pouvoir mieux décider de l'étape de calibration fournissant le meilleur résultat.
- Une aide en ligne très vaste est intégrée au logiciel, l'utilisateur bénéficie de commentaires ciblés sur les différentes fenêtres du programme. De nombreux dialogues contiennent aussi des infos rapides.
- Chaque job se voit assigner son propre code d'identification de travail et d'image. Ce code peut aussi être imprimé sous forme de ligne de texte. Ainsi, la correspondance entre les jobs

et les données des images imprimées peut être retracée de façon univoque ultérieurement.

- Les couleurs spéciales peuvent être calibrées en vue de l'obtention de résultats constants.
- Pour chaque image du job, il est possible d'imprimer plusieurs gammes de contrôle : p. ex. une gamme peut être laissée pour le contrôle à la réception des marchandises chez le client, alors qu'une autre est utilisée pour le contrôle interne. Si un travail d'épreuve contient plusieurs images, il est aussi possible de n'imprimer qu'une seule gamme de contrôle par travail d'épreuve.

▼ *Des versions orientées vers le futur*

GMG ColorProof o5 n'a pas uniquement une nouvelle interface graphique ; ses bases ont été reprogrammées de fond en comble et de façon modulaire. Ceci permet de garantir que les prochaines versions soient toujours adaptées aux exigences actuelles du marché.

Des options supplémentaires pour GMG ColorProof o5

GMG DotProof permet de générer des épreuves tramées avec les données originales de la flasheuse. GMG Connect permet d'interconnecter le flux de gestion de la couleur ou la commande via Internet des produits GMG. GMG ColorServer effectue à des transformations de l'espace colorimétriques entièrement automatiques entre différents standards.

Marques déposées

© 2008 GMG GmbH & Co. KG. GMG, le logo GMG et GMG DotProof sont des marques commerciales (déposées) de GMG GmbH & Co. KG. Adobe et le logo Adobe sont des marques commerciales (déposées) de la société Adobe Systems Inc. aux États-Unis et/ou dans d'autres pays. Les autres désignations et produits sont des marques commerciales (déposées) de l'entreprise correspondante et sont expressément identifiés comme tels. Sous réserve de modifications d'ordre technique ou autre.

GMG GmbH & Co. KG
Moempelgarder Weg 10
72072 Tuebingen
Allemagne

Tel.: +49 (0) 70 71/9 38 74-0
Fax: +49 (0) 70 71/9 38 74-22
info@gmgcolor.com
www.gmgcolor.com

Cachet du revendeur