



XMF Workflow

BROCHURE PRODUIT

Flux de production intelligent
pour aujourd'hui et pour demain



Flux de production XMF Workflow

Le flux de production est une fonction essentielle dans toute opération d'impression offset, numérique ou associant les deux. XMF est une plaque tournante puissante et souple pour la production, bâti autour des technologies PDF et JDF. XMF offre un ensemble de fonctionnalités pour le contrôle de fichiers, la gestion de la couleur, l'imposition et le tramage pour une large gamme de sorties CtP, imprimantes et presses numériques dont la Jet Press 720 de Fujifilm.

Le flux de production XMF Workflow est l'une des plateformes les plus complètes pour la gestion de la production. Il a été conçu pour répondre aux besoins des prestataires d'impression offset (feuille et rotative) et numérique. Basé sur le PDF Print Engine d'Adobe (APPE), XMF Workflow a, depuis sa création, ouvert la voie vers une parfaite harmonie entre les outils de création de la Creative Suite d'Adobe et une production imprimée rationnelle. Il est le fruit de l'expertise de Fujifilm dans les domaines de la couleur, de l'imposition et de la production pré-press. Il permet aux imprimeurs d'augmenter leur efficacité et leur productivité tout en maintenant un haut niveau de qualité en permanence.

Rapide et efficace

XMF Workflow améliore votre efficacité en simplifiant la prise en charge des PDF les plus complexes. Fujifilm a développé le concept "Pure PDF" à partir de l'APPE. XMF Workflow en est doté pour assurer le traitement très rapide des fichiers fournis. XMF Workflow utilisant la dernière technologie d'Adobe, la compatibilité avec les différentes applications est garantie.

Automatisation et flexibilité

XMF Workflow est très facile à utiliser avec la visualisation de la production en un seul écran. Il permet un contrôle total et une grande souplesse en production. Fort de sa base JDF native, le flux s'interface facilement avec les systèmes de gestion et d'information de l'imprimeur pour réduire les temps de préparation des travaux et fournir en temps réel des informations de coût

de production. Toutes les fonctions que vous attendez d'un flux de production sont disponibles avec XMF Workflow : contrôle en amont, gestion des débords (trapping), gestion de la couleur et, bien entendu, imposition intégrée de Fujifilm.

Numérique et offset

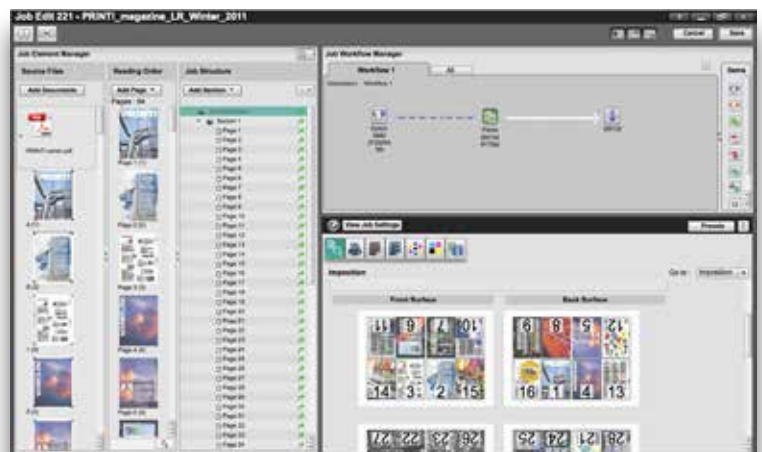
La gamme XMF apporte de réelles capacités cross-média. XMF Workflow permet de passer d'une sortie CtP à une impression numérique en un clic de souris et applique automatiquement l'imposition, la colorimétrie et la trame adaptées. L'intégrité des données et la cohérence des couleur sont assurées. XMF peut diriger certaines pages vers une presse numérique pour épreuves.

Valeur ajoutée

Offrir de nouveaux services, c'est fidéliser et gagner des clients. XMF Workflow crée des maquettes

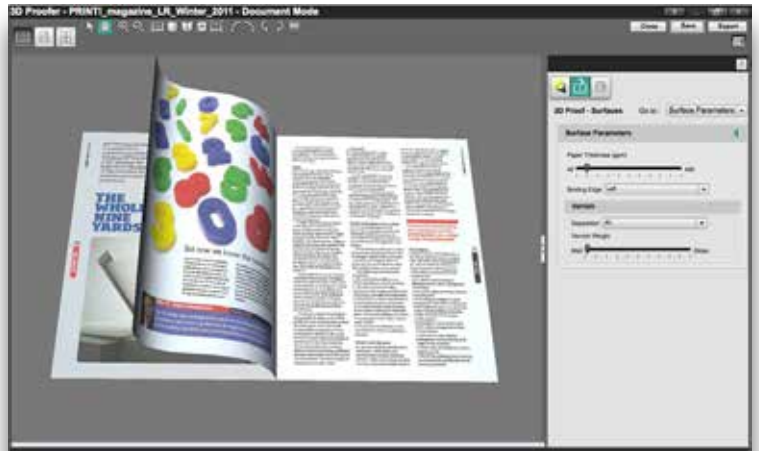


XMF Workflow assure la production sur les presses offset et numériques, y compris la presse jet d'encre B2 Jet Press 720



L'interface "tout en un écran" permet à l'opérateur de définir les flux d'impression, de voir le contenu et la structure des travaux et de paramétrer et prévisualiser les impositions.

virtuelles 3D où l'on peut tourner les pages et voir le rendu sur différents papiers. Cette épreuve virtuelle 3D est transmissible sous la forme d'un fichier autonome à un client. Elle est générée à partir des pages calculées par l'APPE et du schéma d'imposition final, ce qui permet une représentation fidèle du produit qui sera imprimé sans consommer un seul gramme d'encre. De plus, le module optionnel XMF Remote permet la soumission de fichiers, la prévisualisation, l'annotation et l'approbation des pages en ligne via un navigateur internet. C'est un service supplémentaire pour vos clients car il permet d'accélérer la prise en charge, la révision, la correction et la validation des dossiers.



L'épreuve 3D est réalisée à partir de l'imposition JDF et des pages calculées pour la production, ce qui garantit une fidèle représentation du contenu et de la forme.

Réduction des coûts

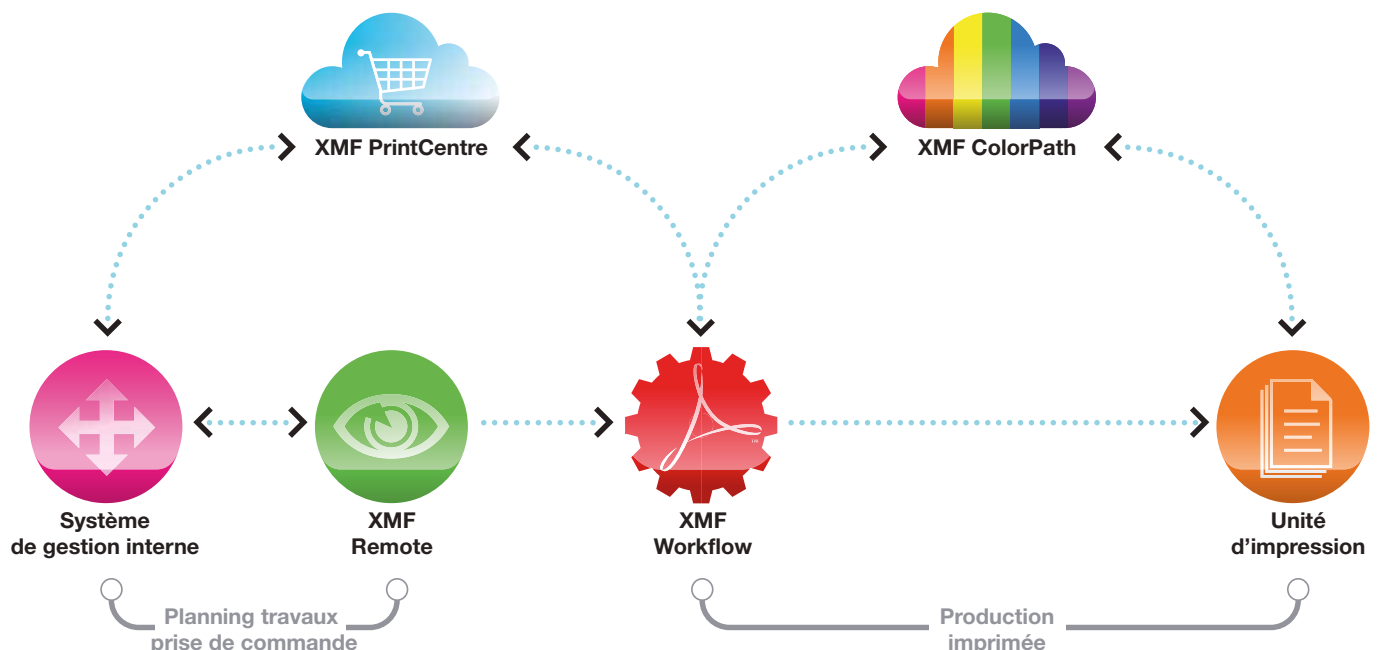
En plus d'améliorer l'efficacité, XMF Workflow permet aussi de réduire les coûts. Son interface, intuitive et facile à utiliser, ne nécessite qu'une formation limitée pour un gain de temps et d'argent. XMF accepte un nombre illimité de logiciels clients Mac ou PC, donc un nombre illimité de postes d'imposition sans licences supplémentaires à acquérir.

Conçu pour durer

Comme il est exclusivement bâti autour de la dernière version de l'APPE et du concept "Pure PDF" de Fujifilm, XMF Workflow est particulièrement efficace pour traiter les fichiers PDF de plus en plus complexes issus des applications actuelles ou futures. De plus, XMF Workflow supporte intégralement le JDF ce qui améliore la communication entre les applications, le pré-press, les presses et la finition, et offre une

parfaite visibilité de l'état d'avancement des travaux et de leur coût. Le flux de production XMF Workflow est un produit évolutif. Il est possible d'ajouter de multiples serveurs pour accompagner l'évolution des capacités de production et répondre à une demande client. L'ensemble de ces éléments fait d'XMF Workflow un investissement opportun et rassurant pour l'avenir de votre production imprimée.

XMF Workflow est au coeur des solutions XMF, s'intégrant avec les systèmes de gestion, le web-to-print XMF PrintCentre, XMF Remote (révision et validation en ligne) et XMF ColorPath (gestion de la couleur via le cloud-service hébergé).





XMF Workflow en un coup d'œil

XMF Workflow combine les standards-clés de l'industrie avec les technologies spécifiques de Fujifilm pour offrir un flux de production complet et doté de capacités avancées. Les fonctionnalités et composants principaux d'XMF Workflow sont :

Adobe PDF Print Engine	XMF Workflow est basé sur le rastériser natif PDF d'Adobe capable de traiter rapidement les PDF les plus complexes.
Contrôle en amont	XMF Workflow peut contrôler et corriger automatiquement les erreurs PDF communes dans les fichiers entrants.
Gestion de la couleur	XMF Workflow intègre des capacités évoluées de gestion couleur en interne et XMF ColorPath Organizer, une passerelle vers le système de gestion colorimétrique global basé sur le cloud, XMF ColorPath.
XMF Workflow InkSave*	XMF Workflow offre la possibilité de créer, en interne, des profils de type "device-link" permettant d'économiser de l'encre.
Gestion des débords	XMF Workflow tire parti de l'in-RIP trapping d'Adobe pour l'application automatique de règles optimisées pour chaque sortie.
XMF Workflow Impose	XMF Workflow applique des impositions sophistiquées adaptées au numérique ainsi qu'à l'offset feuille ou rotative.
Section proofing	XMF Workflow offre la possibilité d'utiliser une presse numérique pour créer une maquette physique d'un travail imprimé en offset.
Épreuve 3D	XMF Workflow génère des épreuves 3D avec les données RIPpées par l'APPE pour simuler différents papiers, finitions ou pliages.
Connexion JDF**	XMF Workflow fournit une interface ouverte avec les systèmes de gestion (MIS) qui peuvent automatiquement créer un travail.
Intégration JDF DFE***	XMF Workflow assure une connectivité ouverte avec les DFE pour une variété de systèmes d'impression numérique.

* module d'économie d'encre en option

** module en option

***Digital Front End : station de pilotage

 Adobe® PDF Print Engine



Ces spécifications sont sujettes à changement sans avis préalable. Le nom FUJIFILM et le logotype FUJIFILM sont des marques déposées par FUJIFILM CORPORATION. Toutes les autres marques appartiennent à leurs propriétaires respectifs. Tous droits réservés.

S2i
Digital

Plus proche de vos impressions



1 RUE DE LA HAYE - LE DÔME 1 - ROISSYPÔLE - 93290 TREMBLAY EN FRANCE
TÉL. 01 78 78 72 50 - FAX 01 78 78 72 51

GREEN TECH BÂT. 1 - 549, BD PIERRE SAUVAIGO - 06480 LA COLLE-SUR-LOUP
TÉL. 04 97 02 25 25 - FAX 04 97 02 25 20

contact@s2idigital.com

 www.s2idigital.com  www.s2istore.com