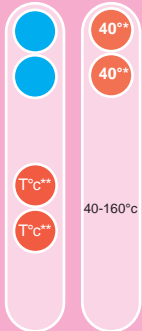


De taille intermédiaire entre le moyen et le très grand format, Sirocco 1600 répond aux demandes de plastification les plus courantes avec des résultats de qualité.

Températures  
en utilisation



### Films à froid :

- Lamination, encapsulation, montage, adhésivage.
- \* 40°C température de chauffe préconisée pour optimiser vos résultats avec ces films

### Films thermiques (ou à chaud) :

- Encapsulation avec tout film thermique jusqu'à 250 µ par face
- Encapsulation avec dos opaque
- Emploi de films différents (texture ou finition).
- T°C\*\* Réglage identique des rouleaux chauffants supérieur et inférieur

Sa simplicité d'utilisation et ses accessoires en font une machine accessible à tout opérateur sans formation technique élaborée.



*Compacte, économique et ergonomique, ses performances sont plus particulièrement adaptées aux travaux de moyenne série.*

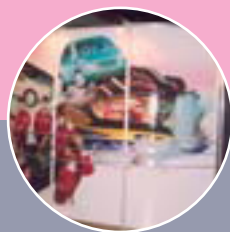


Ré-enrouleur électrique de documents en option : cet accessoire facilite la manutention des documents plastifiés avant la découpe, et s'avère particulièrement utile lors de travaux en série.

# SIROCCO 1600

## Spécifications

Largeur maximum de travail	1600 mm
Longueur des rouleaux	1674 mm
Diamètre de rouleaux chauffants	78 mm
Epaisseur maximum document + support	25 mm
Epaisseur maximum de film	250 microns / face
Réglage et affichage numérique de la température des rouleaux	oui de 40 à 160°C
Affichage digitale de la pression des rouleaux	oui
Axes enrouleur et dérouleur supérieurs et inférieurs	oui
Axes livrés avec la machine	4
Vitesse maximum (m/min)	3
Marche arrière	oui
Commande de l'entraînement par pédale	oui
Boutons d'arrêt d'urgence	2
Machine sur stand avec roulettes autobloquantes	oui
Ré-enrouleur électrique	en option
Puissance moteur (W)	100
Puissance de chauffe (W)	3400
Voltage	230V / 50-60Hz monophasé
Ampérage	16
Dimensions de la machine sur stand (cm)	L194 x P76 x H137
Poids de la machine (kg)	287
Dimensions de la machine emballée (cm)	L225 x P105 x H100
Poids de la machine emballée (kg)	335
Fabrication Française	
Certification CE	



Voici quelques exemples de finition réalisés sur Sirocco 1600.

**S2i**  
Digital  
Plus proche de vos impressions



1 RUE DE LA HAYE - LE DÔME 1 - ROISSYPÔLE - 93290 TREMBLAY EN FRANCE  
**TÉL. 01 78 78 72 50 - FAX 01 78 78 72 51**  
 GREEN TECH BÂT. 1 - 549, BD PIERRE SAUVAIGO - 06480 LA COLLE-SUR-LOUP  
**TÉL. 04 97 02 25 25 - FAX 04 97 02 25 20**  
 .....  
 contact@s2idigital.com [www.s2idigital.com](http://www.s2idigital.com) [www.s2istore.com](http://www.s2istore.com)